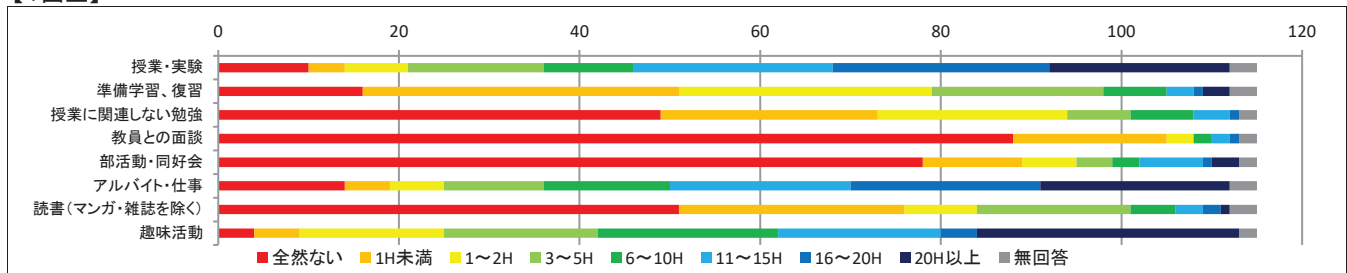


# 【設問趣旨】2022年度、1週間あたり各種活動に費やした時間

経営学部 経営学科

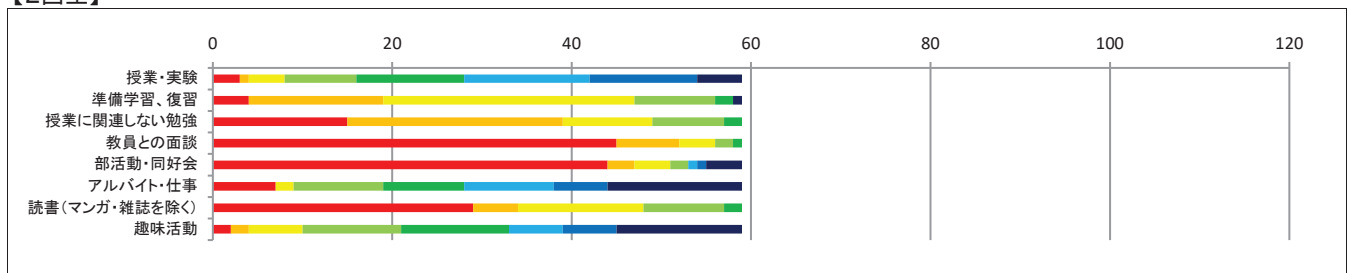
## ●単純集計

### 【1年生】



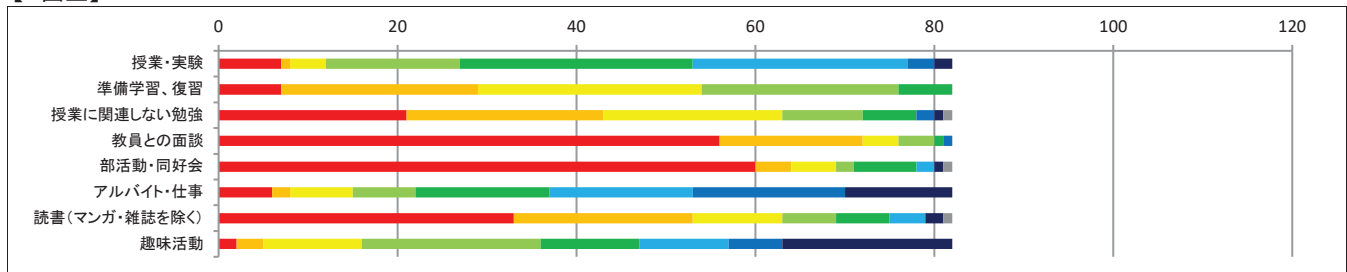
学科	学年	活動	全然大き	1H未満	1~2H	3~5H	6~10H	11~15H	16~20H	20H以上	無回答	計
経営学科	1年生	授業・実験	10	4	7	15	10	22	24	20	3	115
経営学科	1年生	準備学習・復習	16	35	28	19	7	3	1	3	3	115
経営学科	1年生	授業に関連しない勉強	49	24	21	7	7	4	1	0	2	115
経営学科	1年生	教員との面談	88	17	3	0	2	2	1	0	2	115
経営学科	1年生	部活動・同好会	78	11	6	4	3	7	1	3	2	115
経営学科	1年生	アルバイト・仕事	14	5	6	11	14	20	21	21	3	115
経営学科	1年生	読書(マンガ・雑誌を除く)	51	25	8	17	5	3	2	1	3	115
経営学科	1年生	趣味活動	4	5	16	17	20	18	4	29	2	115

### 【2年生】



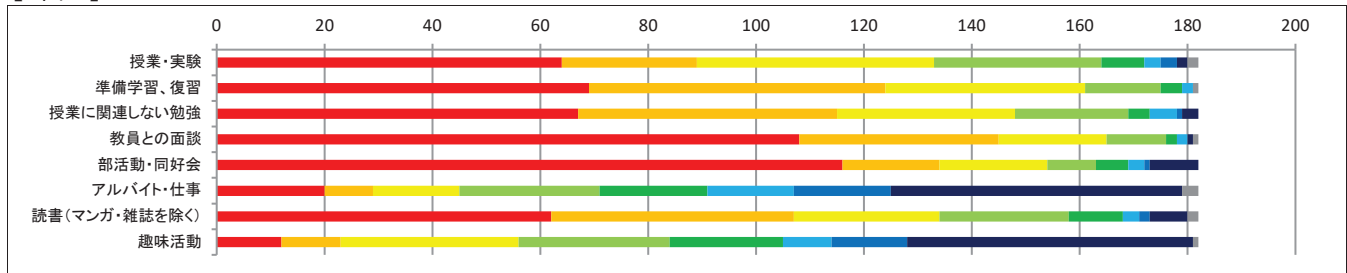
学科	学年	活動	全然大き	1H未満	1~2H	3~5H	6~10H	11~15H	16~20H	20H以上	無回答	計
経営学科	2年生	授業・実験	3	1	4	8	12	14	12	5	0	59
経営学科	2年生	準備学習・復習	4	15	28	9	2	0	0	1	0	59
経営学科	2年生	授業に関連しない勉強	15	24	10	8	2	0	0	0	0	59
経営学科	2年生	教員との面談	45	7	4	2	1	0	0	0	0	59
経営学科	2年生	部活動・同好会	44	3	4	2	0	1	1	4	0	59
経営学科	2年生	アルバイト・仕事	7	0	2	10	9	10	6	15	0	59
経営学科	2年生	読書(マンガ・雑誌を除く)	29	5	14	9	2	0	0	0	0	59
経営学科	2年生	趣味活動	2	2	6	11	12	6	6	14	0	59

### 【3年生】



学科	学年	活動	全然大き	1H未満	1~2H	3~5H	6~10H	11~15H	16~20H	20H以上	無回答	計
経営学科	3年生	授業・実験	7	1	4	15	26	24	3	2	0	82
経営学科	3年生	準備学習・復習	7	22	25	22	6	0	0	0	0	82
経営学科	3年生	授業に関連しない勉強	21	22	20	9	6	0	2	1	1	82
経営学科	3年生	教員との面談	56	16	4	4	1	0	1	0	0	82
経営学科	3年生	部活動・同好会	60	4	5	2	7	2	0	1	1	82
経営学科	3年生	アルバイト・仕事	6	2	7	7	15	16	17	12	0	82
経営学科	3年生	読書(マンガ・雑誌を除く)	33	20	10	6	6	4	0	2	1	82
経営学科	3年生	趣味活動	2	3	11	20	11	10	6	19	0	82

### 【4年生】



学科	学年	活動	全然大き	1H未満	1~2H	3~5H	6~10H	11~15H	16~20H	20H以上	無回答	計
経営学科	4年生	授業・実験	64	25	44	31	8	3	3	2	2	182
経営学科	4年生	準備学習・復習	69	55	37	14	4	2	0	0	1	182
経営学科	4年生	授業に関連しない勉強	67	48	33	21	4	5	1	3	0	182
経営学科	4年生	教員との面談	108	37	20	11	2	2	0	1	1	182
経営学科	4年生	部活動・同好会	116	18	20	9	6	3	1	9	0	182
経営学科	4年生	アルバイト・仕事	20	9	16	26	20	16	18	54	3	182
経営学科	4年生	読書(マンガ・雑誌を除く)	62	45	27	24	10	3	2	7	2	182
経営学科	4年生	趣味活動	12	11	33	28	21	9	14	53	1	182

● 1週間あたり各種活動に費やした時間の平均値(学年間の比較)

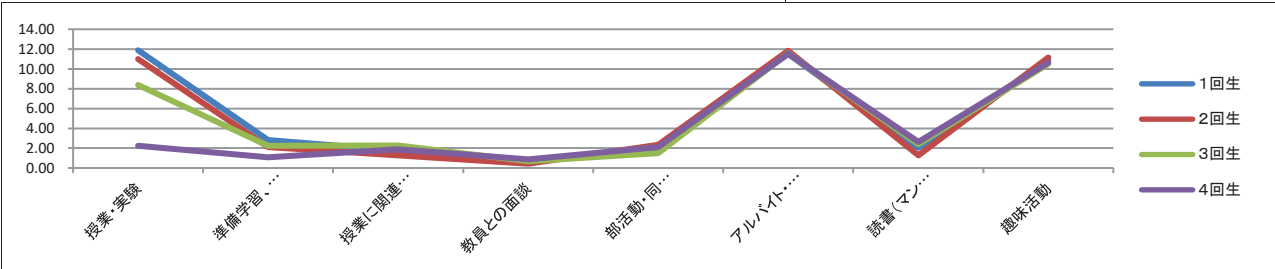
$$[1\sim 2H] \text{の回答者数} \times 1.5 = c \quad [3\sim 5H] \text{の回答者数} \times 4 = d$$

$$[6\sim 10H] \text{の回答者数} \times 8 = e \quad [11\sim 15H] \text{の回答者数} \times 13 = f$$

$$[16\sim 20H] \text{の回答者数} \times 18 = g \quad [20H \text{以上}] \text{の回答者数} \times 23 = h$$

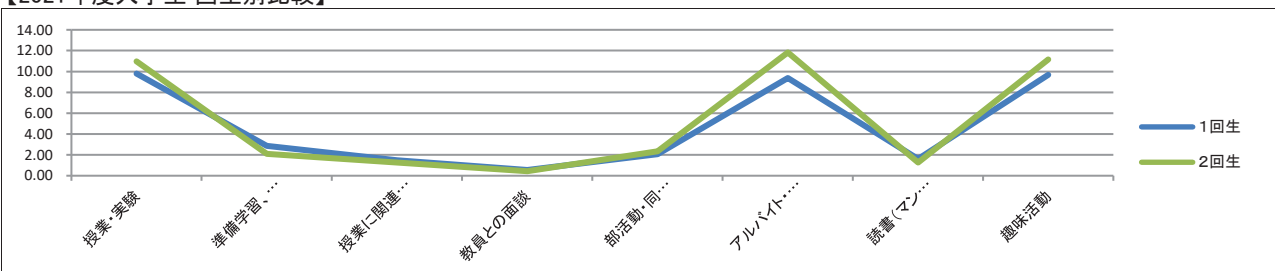
$$1 \text{週間あたり各種活動に費やした時間の平均値} = (a+b+c+d+e+f+g+h) \div (\text{回答者計} - \text{無回答者数})$$

【2022年度 回生別比較】



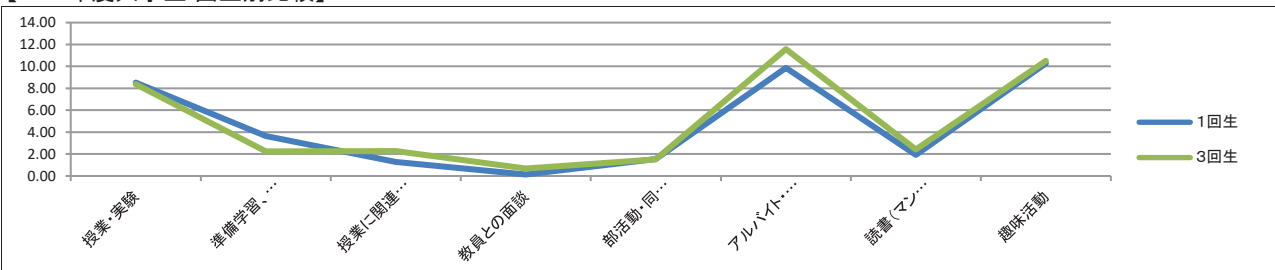
学科	活動	1回生	2回生	3回生	4回生
経営学科	授業・実験	11.88	10.97	8.37	2.25
経営学科	準備学習・復習	2.83	2.11	2.25	1.09
経営学科	授業に関連しない勉強	1.75	1.27	2.27	1.88
経営学科	教員との面談	0.65	0.43	0.68	0.87
経営学科	部活動・同好会	2.06	2.35	1.51	2.13
経営学科	アルバイト・仕事	11.50	11.83	11.58	11.54
経営学科	読書(マンガ・雑誌を除く)	2.06	1.28	2.41	2.64
経営学科	趣味活動	10.86	11.15	10.50	10.62

【2021年度入学生 回生別比較】



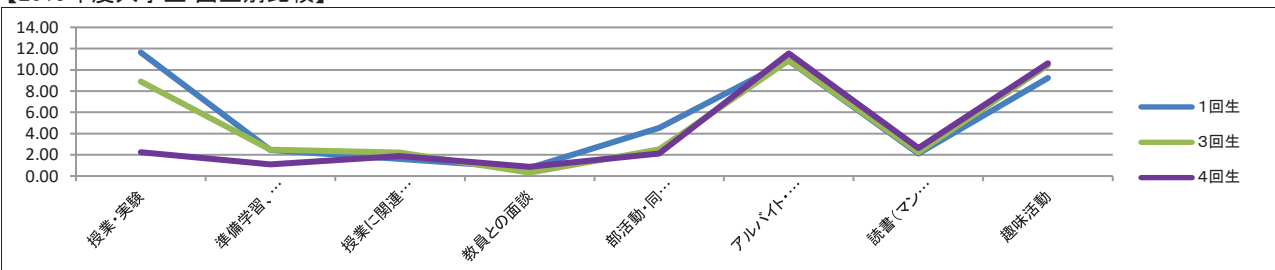
学科	活動	1回生	2回生
経営学科	授業・実験	9.80	10.97
経営学科	準備学習・復習	2.85	2.11
経営学科	授業に関連しない勉強	1.47	1.27
経営学科	教員との面談	0.55	0.43
経営学科	部活動・同好会	2.07	2.35
経営学科	アルバイト・仕事	9.36	11.83
経営学科	読書(マンガ・雑誌を除く)	1.59	1.28
経営学科	趣味活動	9.69	11.15

【2020年度入学生 回生別比較】



学科	活動	1回生	3回生
経営学科	授業・実験	8.53	8.37
経営学科	準備学習・復習	3.66	2.25
経営学科	授業に関連しない勉強	1.29	2.27
経営学科	教員との面談	0.14	0.68
経営学科	部活動・同好会	1.53	1.51
経営学科	アルバイト・仕事	9.86	11.58
経営学科	読書(マンガ・雑誌を除く)	1.94	2.41
経営学科	趣味活動	10.28	10.50

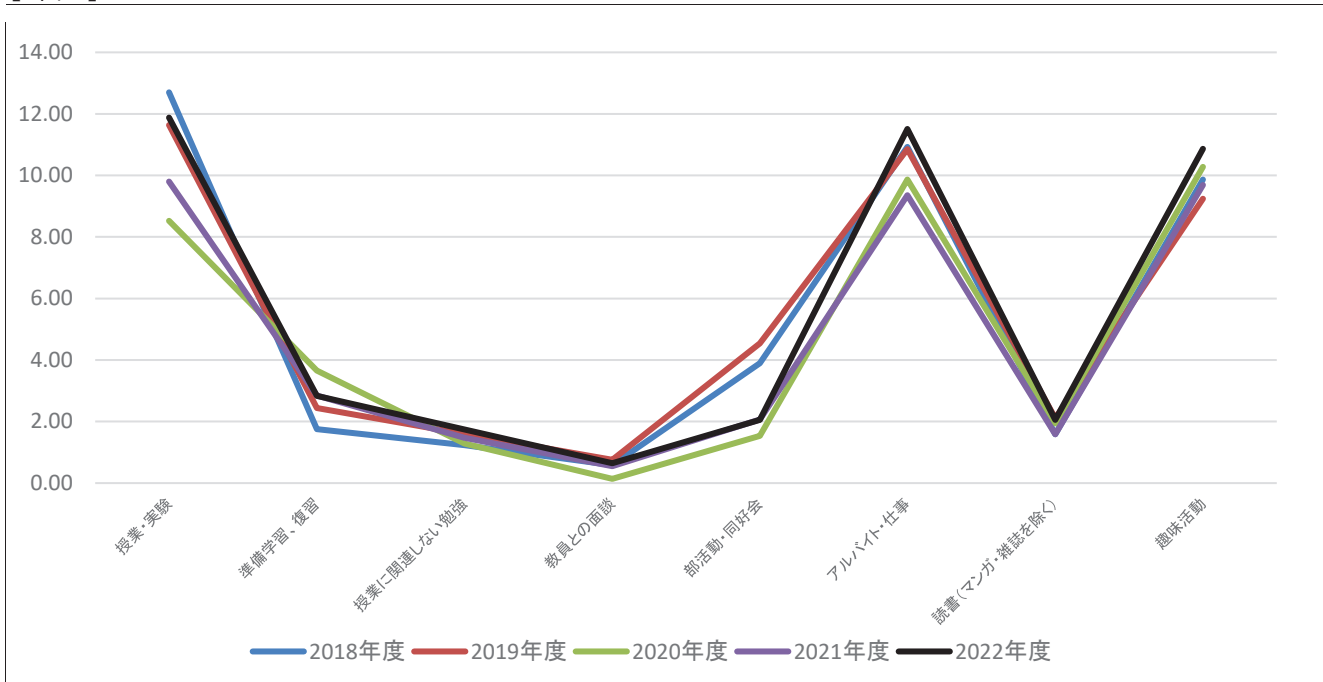
【2019年度入学生 回生別比較】



学科	活動	1回生	3回生	4回生
経営学科	授業・実験	11.64	8.89	2.25
経営学科	準備学習・復習	2.44	2.48	1.09
経営学科	授業に関連しない勉強	1.60	2.21	1.88
経営学科	教員との面談	0.76	0.32	0.87
経営学科	部活動・同好会	4.54	2.51	2.13
経営学科	アルバイト・仕事	10.86	10.89	11.54
経営学科	読書(マンガ・雑誌を除く)	2.11	2.23	2.64
経営学科	趣味活動	9.24	10.45	10.62

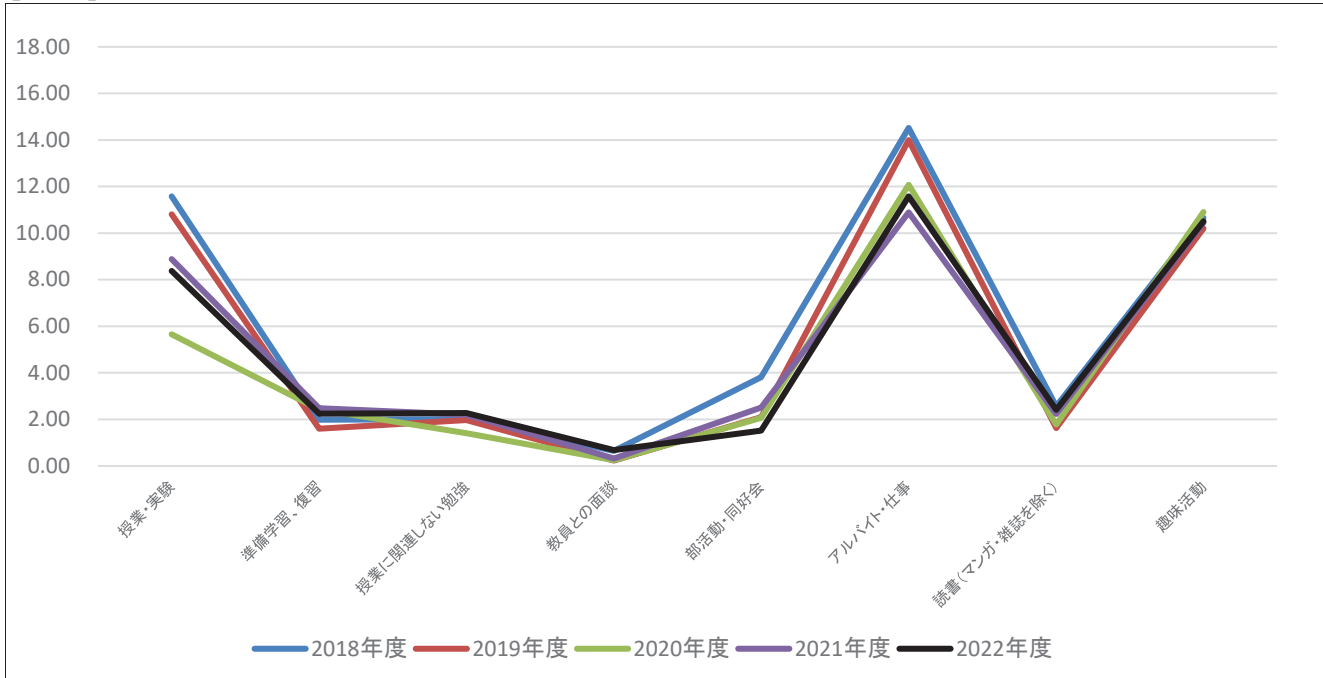
●1週間あたり各種活動に費やした時間の平均値の経年比較

【1回生】



学科	活動	2018年度	2019年度	2020年度	2021年度	2022年度
経営学科	授業・実験	12.70	11.64	8.53	9.80	11.88
経営学科	準備学習・復習	1.75	2.44	3.66	2.85	2.83
経営学科	授業に関連しない勉強	1.23	1.60	1.29	1.47	1.75
経営学科	教員との面談	0.58	0.76	0.14	0.55	0.65
経営学科	部活動・同好会	3.90	4.54	1.53	2.07	2.06
経営学科	アルバイト・仕事	10.92	10.86	9.86	9.36	11.50
経営学科	読書(マンガ・雑誌を除く)	1.59	2.11	1.94	1.59	2.06
経営学科	趣味活動	9.87	9.24	10.28	9.69	10.86

【3回生】



学科	活動	2018年度	2019年度	2020年度	2021年度	2022年度
経営学科	授業・実験	11.58	10.82	5.65	8.89	8.37
経営学科	準備学習・復習	1.99	1.60	2.42	2.48	2.25
経営学科	授業に関連しない勉強	2.01	1.97	1.41	2.21	2.27
経営学科	教員との面談	0.65	0.23	0.25	0.32	0.68
経営学科	部活動・同好会	3.82	2.09	2.07	2.51	1.51
経営学科	アルバイト・仕事	14.52	13.99	12.07	10.89	11.58
経営学科	読書(マンガ・雑誌を除く)	2.56	1.63	1.78	2.23	2.41
経営学科	趣味活動	10.66	10.21	10.90	10.45	10.50